

Гостите на GRAND AUSTRIAN TASTING 2011



Криситян Дворан, Austrian Wine Marketing



Кристиян Дворан отговаря за дейността на Австрийския винен маркетинг за Централна и Източна Европа и Азия. Завършил е Икономическия университет във Виена. Специализирал е "Маркетинг" и "Управление на малки и средни предприятия".

Учил е и в Русия и Тайланд. Говори добре английски и руски, има познания и по френски и тайландски. Дворан е в Австрийския винен маркетинг от април 2005 г. Той отговаря за разпределението на бюджета на борда в своите региони. Сред дейностите му са организацията на панаири, изложения, промоционални събития и обучения в Австрия и чужбина, създаване и поддържане на търговски контакти и сътрудничества, управление на интернет-портала на Австрийския винен борд за Централна и Източна Европа и Азия.

Валтер Бухегер, изба Buchegger



Реколта 1968, винар с душа и сърце, носител на награди за вината си от грюнер велтлинер и ризлинг, собственик на едни от най-добрите лозя в областта Кремстал за споменатите сортове. Това, което отличава Валтер Бухегер, е отявлението му внимание към

лозите, намиращи се в най-старите семейни лозя, както и твърдото убеждение на Валтер, че всичките му вина – от най-леките до плътните резерви – трябва просто да доставят удоволствие на пиещите ги.

Герхард Маркович, изба Gerhardt Markowitsch

Герхард Маркович е едно от големите имена на виното в Австрия: винар на годината за 1999, световно признат производител на вина от местни и интернационални сортове; човек, вдигнал на крака цял един винен регион в Австрия, доказвайки, че червеното вино не е нищо ново или чуждо за страната му. Управлява избата Gerhardt Markowitsch в Село Гьотлесбрун, регион Карнунтум. Внушаващи респект факти, които правят срещата на живо с Герхард Маркович много интересна и леко озадачаваща: насреща ви се изправя небрежен млад човек с леко иронична усмивка.



Ники Мозер, изба Sepp Moser

Мозер е една от най-старите винени династии в Австрия – датира от 1849. Днес избата се ръководи от Николаус – Ники Мозер, който е сред пионерите на био-динамиката в Австрия. Управлява избата Sepp Moser, която се намира в Роендорф, региона Кремстал. Той продължава традициите на една от най-старите и уважавани винени династии в Австрия. От 1849 година насам знанието и любовта към виното се предават през поколенията.



Гостите на GRAND AUSTRIAN TASTING 2011



Фритц Мисбауер, изба Weingut Stadt Krems



Фритц Мисбауер поема ръководството на избата Stadt Krems през 2003 година. Тогава пред него се изправят почти непреодолим обем работа на лозето и в избата, четирима сътрудници на възраст между 22 и 24 години и желанието на едно градче да възвърне блясъка на любимата си изба. Днес Изба Кремс е топ-изба, чийто

вина редовно биват оценявани с над 90 точки. Тяхната фино шлифована и кристално чиста структура напомня на създателя им: човек с неподправен и естествен финес, с неизчерпаема позитивна енергия, човек, с когото ти се иска да работиш, защото знаеш, че ти предстоят велики дела.

Ханс Нерер, изба Hans Nehrer



Винарската биография на Ханс не се чете като тази на повечето потомствени винари. До 40-тата си годишнина той гради кариера в друг отрасъл на аграрната икономика – заемайки последно пост в борда на директорите на международна корпорация за семена и разсад.

Идвайки от покрайнините на Айзенщадт (административна столица на Бургенланд), виното винаги е било част от живота му. Съществена то става едва след 1995 година, когато към няколкото наследени от жена му хектара, той добавя още два по склоновете на Лайтагебирге и така поставя началото на семейната изба. Днес Ханс обработва 21 хектара и е един от водещите мотори на микрорегиона около възвишението Лайтагебирге.

Лео Зомер - младши, изба Leo Sommer

Наричат го бургенландският Мистър Велтлинер заради нетипичния за Бургенланд фокус и стилистично разнообразие от грюнер велтлинер. Лео е един от традиционните, потомствени австрийски винари: през 2008 година избата Leo Sommer отпразнува 300 години от съществуването си.



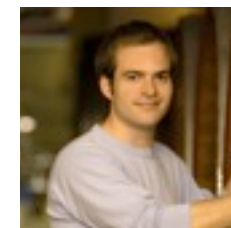
Алвин Юрчич, изба Jurtschitsch Sonnhof

Алвин е син на един от тримата братя (Едвин), които управляват в момента избата Jurtschitsch Sonnhof. Докато учи винен маркетинг в Гайзенхайм в Германия, заедно с негов приятел отглеждат биолозе в подножието на френските Пиренеи. Алвин е основният мотор на процеса на преминаване на избата изцяло към биопроизводство.



Михаел Райниш, изба Johanneshof Reinisch

Михаел Райниш (1984 г.) е най-малкият от тримата братя, които управляват избата Johanneshof Reinisch. Фокус на работата му в семейната изба е маркетингът и често прекарва известно време в конкретни държави, където да е близо до вносителите. Михаел има и собствен лейбъл вино за избата - бяла и червена резерва с марката JR (игра на думи, защото е както съкращение на Johanneshof Renisch, така и на Junior).





Избите на GRAND AUSTRIAN TASTING 2011

Martin & Anna Arndorfer

Местоположение на избата: Село Щрас, Регион Камптал

Площ на лозята: 4 хектара

Основни лица: Мартин и Анна Андорфер

Годишно производство: 22 000 бутилки

Избата Арндорфер е бутикова със своите 4 хка лозя, тъй като в Австрия за голям производител се счита всеки с лозарска площ над 5 хка. Годишното производство възлиза на 22 000 бутилки. Избата се управлява от Мартин и Анна Арндорфер.

Арндорфер произвежда вина от сортовете ризлинг и грюнер, които носят характера на микрорегиона около селцето Щрас (Камптал), а вината от серията die Leidenschaft със спонтанната ферментация в барик, дългия контакт с фините дрожди и уникалния си като цяло характер са абсолютен израз на младия бунтовнически дух на Мартин.

Buchegger

Местоположение: Село Дрос, регион Кремстал

Площ на лозята: 11 хектара

Основно лице: Валтер Бухегер

Валтер Бухегер е един от първите австрийски винари, стъпили на българския пазар през 2003 година. Избата Бухегер е създадена през 1893 г. Валтер поема управлението през 1994 г. като четвърто

поколение винар, а от реколта 2006 вината на избата се правят в нова модерна винарна в селцето Дрос, близо до Кремс.

Почти всичките 11 хектара лозя на избата се намират върху льосовите почви на микрорайона Гедерсдорф и са засадени предимно с грюнер велтлинер и ризлинг. Малка част е запазена за шардоне, цвайгелт и мерло. Имената на топ-лозята са познати и на българския ценител: Мосбургерин и Тифентал (ризлинг), Попско лозе и Геблинг (грюнер).

Вината на изба Бухегер са и олимпийски участници – те са официални културни посланици на Австрия през последните седем зимни олимпийски игри. Многобройните награди през последните години утвърждават изба Бухегер като международно призната топ-изба.

Weingut Stadt Kreams

Местоположение: Кремс, регион Кремстал

Площ на лозята: 30 хектара

Основно лице: Фритц Мисбауер

Избата, собственост на град Кремс, е основана е през 1210 година в земите на херцог Леополд IV Бабенберг. По-късно – през 1452 година – лозята ѝ се увеличават чрез щедрите дарения на кайзерския наместник в Кремс. Това прави Изба Кремс, с нейната над 550-годишна история, една от най-старите в Европа.

Площите на Изба Кремс възлизат на 30 хектара, разположени в рамките на самия град Кремс. Над половината от тях са заети от австрийския бял сорт грюнер велтлинер, следван от ризлинга. Вината им редовно биват оценявани



BRING THE COLORS IN

Grand Austrian Tasting 2011



Избите на GRAND AUSTRIAN TASTING 2011

с над 90 точки. От 2003 г. избата се управлява от Фритц Мисбауер.

Изба Кремс е член на Сдружение на традиционните изби в Австрия, което се е посветило на опазването и развиването на исторически и старинни лозови масиви.

Gerhard Markowitsch

Местоположение: Село Гьотлесбрун, Регион Карнунтум

Площ на лозята: 91 хектара

Основно лице: Герхард Маркович

Възлизащите на 91 хектара лозя, което е огромна за австрийските стандарти площ за изба, са разположени по хълмисти терени върху разнообразни почви. Те позволяват отглеждането както на бели, така и на червени сортове: грюнер велтлинер, совиньон блан, шардоне, пино ноар, мерло, каберне совиньон, цвайгелт, сира. Разположен на юг от река Дунав, Карнунтум е един най-старите винени региони на света, в който и до днес се откриват винарски следи от келтско и римско време.

Грюнер Велтлинерът на Маркович е коренно различен от стегнатите вина от каменните тераси по Дунава; той е мощен, пълтен и екзотичен. Шардонето и пино ноарът му са едни от нещата, заради които Франция може да завиди на Австрия.



BRING THE COLORS IN

Sepp Moser

Местоположение: Rohrendorf, Регион Kremstal

Площ на лозята: 51 хектара

Основно лице: Ники Мозер

Годишно производство: 300 000 бутилки

Площта на лозята на Sepp Moser е общо 51 хка - 24 хка в Кремстал, Долна Австрия, и 27 хка в Нойзидлерзее, Бургенланд. Добивът е 2700 – 5500 кг от хка, в зависимост от лозето и реколтата. Годишната продукция на избата е около 300 000 бутилки. Сред сортовете, които отглежда избата, са грюнер велтлинер, ризлинг, шардоне, совиньон блан, блаубургундер (пино ноар).

Днес избата се ръководи от Николаус – Ники Мозер. Той започва с преминаването към биодинамично лозарство през 2006 година, като 2009 е първата официално сертифицирана реколта. Още от самото начало избата е член на организацията Demeter, в която членуват предприятия произвеждащи или преработващи продукти в съгласие с принципите на биодинамиката и чийто сертификат има висока репутация.

Един от най-известните членове на фамилията е проф. Ленц Мозер – създател на високата формировка на лозата, известна днес като Lenz Moser-Kultur.



Grand Austrian Tasting 2011



Избите на GRAND AUSTRIAN TASTING 2011

Hans Nehrer

Местоположение: Село Санкт Георген, Регион Нойзидлерзее – Хюгелланд

Площ на лозята: 21

Основно лице: Ханс Нерер

Годишно производство: 120 000 бутилки

Ханс Нерер притежава 21 хка собствени лозя, от които 70% са отредени на червени сортове – блаубургундер (пино ноар), блауфренкиш, цвайгелт, каберне совиньон и сира, и 30% бели – велшризлинг (италиански ризлинг), шардоне, совиньон блан. Производството му възлиза на около 120 000 бутилки годишно. Носител е на близо 80 отличия.

Лозята му се намират около възвишението Лайтагебирге, известно с изключително минералните си почви от мушелкалк и шист. Ханс Нерер е съосновател на сдружението от общо 15 изби *Leithaberg*, което за едва четири години от запазена марка си извоюва собствен DAC – официален държавен знак за запазен, контролиран произход.

OTT

Местоположение: Регион Ваграм

Площ на лозята: 16 хектара

Основно лице: Бернхард Отт

Лозята на изба OTT са разположени в Дунавската равнина, върху склоновете на продълговатото плато Ваграм – един от най-интересните тероари в Австрия. Избата притежава над 16 хектара лозя, засадени предимно с бял грюнер велтлинер - сорт с невероятен потенциал и

нарастваща известност по цял свят.

През 1995 г. ръководството на семейната изба (създадена през 1889 г.) се поема от Бернхард Отт. Той е един от най-прогресивните и успешни европейски винари. През 2008 година австрийската винена критика решава да отдаде своята почит на симпатичния епикуреец и важен посланик на австрийското вино и го обявява за “Енолог на годината”.

Днес Бернхард Отт е наричан “Мистър Грюнер Велтлинер” и вината му се разпределят на квотен принцип между партньорите му по цял свят. За България е чест да бъде сред тях.

Johanneshof Reinisch

Местоположение: село Таттендорф, Регион Терменрегион

Площ на лозята: 40 хка

Годишно производство: 230 000 бутилки

Основни лица: Йоханес, Кристиан и Михаел Райниш

Johanneshof Reinisch е една от най-големите изби в Австрия, с 40 хка собствени лозя. Произвежда 60% червени спрямо 40% бели сортове. Годишното производство възлиза на около 230 000 бутилки.

Избата се управлява от тримата братя Йоханес, Кристиан и Михаел Райниш, четвърто поколение винари. Те са наричани “Мондави” на Терменрегион заради пионерската роля на баща им Йоханес Райниш при изграждането на нов премиум имидж на региона в началото на 90-те години. Началото е поставено 1923 г. с едва половин хектар лозе.



BRING THE COLORS IN

Grand Austrian Tasting 2011



Избите на GRAND AUSTRIAN TASTING 2011

Известен в миналото с по-скоро масовия си купаж Гумполдскирхнер, днес Терменрегион се концентрира върху местните бели сортове ротгипфлер и цирфанлдер, както и санкт лаурент. Каменистите, чакълести почви с високо съдържание на варовик обаче създават и уникални условия за съзряването на бургундските шардоне и пино ноар. Тук вече четвърто поколение семейство Райниш създава едни от най-интересните австрийски бели и червени вина.

Jurtschitsch Sonnhof

Местоположение: Град Лангенлойс, Област Камптал

Площ на лозята: 74 хектара

Годишно производство: 230 000 бутилки

Основни лица: Паул, Едвин и Карл Юрчич

Избата Юрчич се нарежда сред най-големите производители в Австрия, с 74 хка собствени лозя. Сортовете, които се отглеждат в Юрчич, се делят на 70% бели - грюнер велтлинер, ризлинг, вайсбургундер (пино блан), шардоне и совиньон блан, спрямо 40% червени - цвайгелт, блаубургундер (пино ноар) и каберне совиньон. 230 000 бутилки е годишното производство на избата. Вината ѝ са носител на повече от 280 отличия.

Юрчич е една от най-традиционните изби в цяла Камптал. Производството на вино е част

от семейната история от 1868 година насам. В момента се управлява от шесто поколение винари. Член е на Сдружението на традиционните австрийски изби, което се е посветило на опазването и развиването на исторически и старинни лозови масиви. Братята Паул, Едвин и Карл Юрчич се смятат за био-пионери в Австрия - още от 70-те години използват компост за торене на почвите, а през 2009 г. получават първата сертифицирана био-реколта. В момента всеки от 74-те хектара на избата се обработва по контролиран биологичен начин.

Leo Sommer

Местоположение: Село Доннерскирхен, Регион Нойзийдлерзее – Хюгелланд

Годишно производство: 170 000 бутилки

Основно лице: Лео Зомер

Leo Sommer е от традиционните, потомствени австрийски винари – през 2008 г. а избата празнува 300-тата си годишнина. Селцето Донерскирхен е един от "белите острови" в като цяло доминираната от червени сортове Бургенланд. Лозята са разположени изцяло по продължение на югоизточните склонове на Лайтагебирге. Лео Зомер притежава 30 хка лозя, предимно бели сортове – 75% шардоне, мускателер, траминер, грюнер велтлинер, ризлинг, совиньон блан и 25% червени - блауфренкиш, цвайгелт, каберне совиньон и мерло. Годишно се произвеждат около 170 000 бутилки. Вината на Leo Sommer са донесли на избата над 160 отличия.



BRING THE COLORS IN



Grand Austrian Tasting 2011



Избите на GRAND AUSTRIAN TASTING 2011

Schloss Halbturn

Местоположение: Село Халбтурн, Регион Нойзийдлерзее

Площ на лозята: 65 хектара

Годишно производство: 300 000 бутилки

Шлос Халбтурн е с близо 900 години традиция, а от десет години насам неизменна част от австрийския винен елит. Площта на лозята е 65 хка с изключително гъсти (7800 лозички на хектар) засаждения, по примера на големи имена от Бордо и Бургундия.

Съотношението между отглежданите червени и бели лозя е 80:20.

Червените са блаубургундер (пино ноар), Санкт Лаурент, Блауфренкиш, Цвайгелт, Каберне Совиньон, Каберне Фран и Мерло, а белите са Шардоне, Грюнер Велтлинер, Ризлинг и Совиньон Блан. Около 300 000 бутилки е годишното производство на избата. Носител на близо 170 отличия, като повечето ѝ вина са оценени с над 90 точки.



BRING THE COLORS IN

SALOMON UNDHOF и SALOMON ESTATE

Местност: Град Кремс, Регион Кремстал

Площ на лозята: 25 хектара

Основни лица: Бертолд и Гертруд Саломон

Винарската история на семейство Саломон от Кремс в Австрия започва през 1792 година.

В момента избата се ръководи от д-р Бертолд Саломон и съпругата му Гертруд. В Кремс, Австрия, винарската история на семейство Саломон от Кремс в Австрия започва през 1792 година.

Избата се ръководи от д-р Бертолд Саломон и съпругата му Гертруд. В Кремс, Австрия, Саломон притежават 25 хка лозя, засадени поравно с Ризлинг и Грюнер Велтлинер. Днес те едни от най-добрите производители на бели вина в региона.

Освен в Кремс, те правят първокласни вина и в Австралия. Там през 1996 г. създават избата Salomon Estate, разположена във винарския район Финис Ривър. Той се простира по протежение на живописния п-в Флоро, на 20 км югоизточно от градчето МакЛарън Вейл в Южна Австралия. Сортите, с които работи Salomon Estate, са шираз, Каберне Совиньон, Мерло и Вионие.

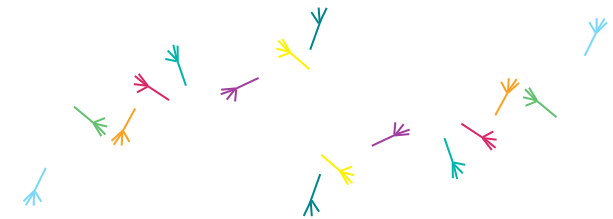
За допълнителна информация:

Ивет Добромирова

PRoPR Агенция

GSM: +359888605510

email: ivet@pr-o-pr.com



Grand Austrian Tasting 2011